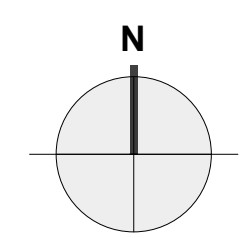


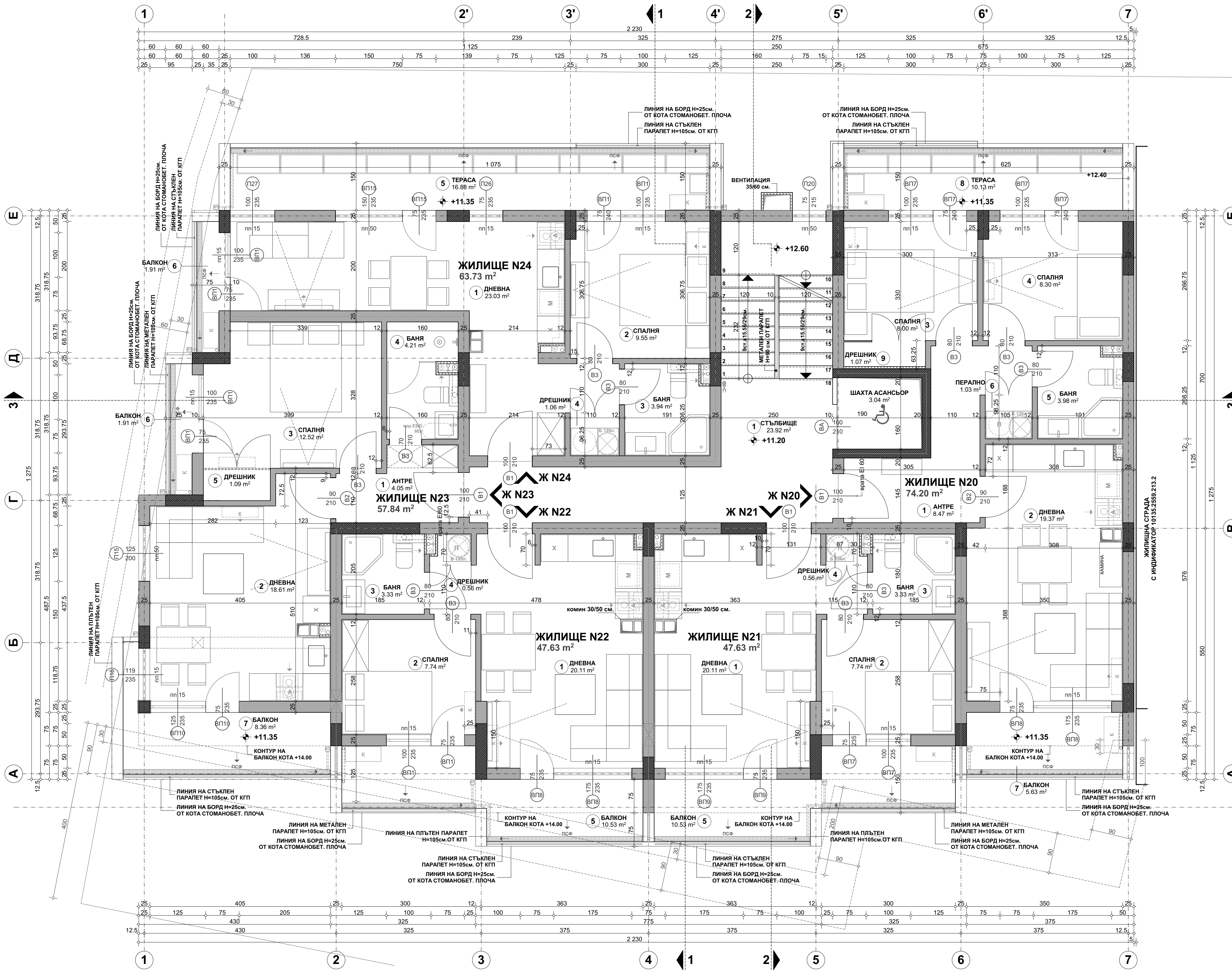
ПЛАН КОТА +11.20 М 1:50
ЗАСТРОЕНА ПЛОЩ: 324.02 кв.м.

№	ПОМЕЩЕНИЕ	ПЛОЩ / м ²	ПОД	СТЕНИ	ТАВАН
ЖИЛИЩЕ N20 74.20 кв.м.					
1	антре	8.47	гранитогрес	латекс	латекс
2	дневна	19.37	паркет	латекс	латекс
3	спалня	8.00	паркет	латекс	латекс
4	спалня	8.30	паркет	латекс	латекс
5	бана	3.98	гранитогрес	фаянс	латекс
6	перално	1.03	гранитогрес	латекс	латекс
7	балкон	5.63	гранитни плочи	латекс	латекс
8	балкон	10.13	гранитни плочи	латекс	латекс
9	дрешник	1.07	паркет	латекс	латекс
ЖИЛИЩЕ N21 47.63 кв.м.					
1	дневна	20.11	паркет	латекс	латекс
2	спалня	7.74	паркет	латекс	латекс
3	бана	3.33	гранитогрес	фаянс	латекс
4	перално	0.56	гранитогрес	латекс	латекс
5	балкон	10.53	гранитни плочи	латекс	латекс
ЖИЛИЩЕ N22 47.63 кв.м.					
1	дневна	20.11	паркет	латекс	латекс
2	спалня	7.74	паркет	латекс	латекс
3	бана	3.33	гранитогрес	фаянс	латекс
4	перално	0.56	гранитогрес	латекс	латекс
5	балкон	10.53	гранитни плочи	латекс	латекс
ЖИЛИЩЕ N23 57.84 кв.м.					
1	антре	4.05	гранитогрес	латекс	латекс
2	дневна	18.61	паркет	латекс	латекс
3	спалня	12.52	паркет	латекс	латекс
4	бана	4.21	гранитогрес	фаянс	латекс
5	дрешник	1.09	паркет	латекс	латекс
6	балкон	1.91	гранитни плочи	латекс	латекс
7	балкон	8.36	гранитни плочи	латекс	латекс
ЖИЛИЩЕ N24 63.73 кв.м.					
1	дневна	23.03	паркет	латекс	латекс
2	спалня	9.55	паркет	латекс	латекс
3	бана	3.94	гранитогрес	фаянс	латекс
4	дрешник	1.06	гранитогрес	латекс	латекс
5	балкон	16.88	гранитни плочи	латекс	латекс
6	балкон	1.91	гранитни плочи	латекс	латекс
стълбище 23.92 м ² гранитни плочи моз.мазилка латекс					
шахта асансьор 3.04 латекс					



- ЗАБЕЛЕЖКИ:**
- Размерите на врати и прозорци са зидарски, височините се мерат от kota готов под.
 - За ЕП, ВК и ОБК инсталациите да се гледат съответните проекти.
 - За всички колони, греди и шайби да се гледат конструктивните планове в част Строителни конструкции.
 - Топоизолацията на сградата е съгласно детайлите по проекта за част Енергийна ефективност.
 - Подове граничещи с терена се защитават от долната страна с хидроизолационна мембрана.
 - Паралети по стъбли и балкони са с височина 105 см. мерена от kota готов под.
 - Подпрозоречни перази са с височина съгласно плановете мерена от kota готов под, като се поставя паралет при подпрозоречен пераз разположен на височина 1.50м над терена и по виски от 85 см от КТП.
 - Външните ограждащи стени се зидат с керамични тухли ROTOTHERM 25 N+H H₁, вътрешните преграждащи стени с керамични тухли съответно ROTOTHERM 12 и 25 см., и със стени от гипскартон 5 см. на мет конструкция съгласно арх. плановете.
 - Комините са изградени от керамични комини теча 25/50 см.
 - Инсталационните шахти да се замъкват на всяка плоча след полагане на инсталациите.
 - Инсталационните шахти се обшиват с водоустойчив гипскартон на метална конструкция, като се предвидят ревизионни отвори и се изолират с негорим материал.
 - Всички входни врати на жилищата да се изпълнят димо- и газуплътен с огнеустойчивост EI 60.
 - Всички видове, цветове и начини на изпълнение на фасадни и покривни ограждащи плоскости се съгласуват с проектанта.
 - Абсолютните котли по всички жили на сградата са дадени във вертикалната планировка на част Геодезия.
 - При неясноти по време на строителство да се търсят проектантите.

- ЛЕГЕНДА:**
- СТОМАНОБЕТОНОВА КОНСТРУКЦИЯ
 - СТЕНА ОТ КЕРАМИЧНИ БЛОКОВЕ ROTOTHERM 12 см. И 25 см.
 - СТЕНА ОТ ПЛОЧИ ОТ ГИПСКАРТОН НА МЕТАЛНА КОНСТРУКЦИЯ
 - КАНАЛИЗАЦИЯ
 - ВОДОПРОВОД
 - ВОДОСТОЧНА ТРЪБА
 - ВЕНТИЛАЦИОННА ТРЪБА
 - ВЕНТИЛАЦИОННА ШАПКА
 - ПОДОВ СИФОН
 - ЛИНЕЕН СИФОН
 - МЯСТО ЗА МОНТАЖ НА КЛИМАТИК ВЪТЪР.ТЯЛО
 - МЯСТО ЗА МОНТАЖ НА КЛИМАТИК ВЪНШ.ТЯЛО



URBANBEX
АРХИТЕКТУРНО СТУДИО
 Варна: ул. Георги Живков №10; моб.тел. +359 879 459350; e-mail: office@urbanbex.bg

СТРЕЖ
 наименование и местоположение
ЖИЛИЩНА СГРАДА
 в УПИ XIV-6428.6429/ЛИ 10135.2559.213 по КК/
 кв. 18 по плана на 17 М.Р., гр. Варна

ВЪЗЛОЖИТЕЛИ _____ подпис
ГАЛЯ ИВАНОВА ДИМИТРОВА
ЕВГЕНИ БОРИСОВ БОЖИЛОВ
ИЛИЯНА НИКОЛОВА СТОЙЧЕВА
МИРОСЛАВ НИКОЛОВ СТОЙЧЕВ
НИКОЛА МИРОСЛАВОВ СТОЙЧЕВ
 "ХУБАВ НОВ ДОМ" ООД

ПРОЕКТАНТ _____ подпис
 Проектант част Архитектура
арх. ВЕНЦЕСЛАВ НЕДЕЛЧЕВ
арх. МАГДАЛЕНА КРЪСТЕВА

СЪГЛАСУВАЛИ ПРОЕКТАНТИ:
 Архитектура арх. ВЕНЦЕСЛАВ НЕДЕЛЧЕВ
 Конструктивна инж. СВЕТЛАНА ПУРНАРОВА
 Водоснабдяване и канализация инж. АНТОНЕТА ХАРИЗАНОВА
 Електрическа, Пожарна безопасност и Пожароизвестяване инж. НЕВЯНА ДОЙКОВА
 Енергийна ефективност и СВИ инж. КАЛОЯН ИВАНОВ
 Геодезия инж. РУМЯНА ИВАНОВА
 Благоустройство и паркоустройство г. арх. НИКОЛАЙ МИХАЙЛОВ

ИНФОРМАЦИЯ ЗА ЧЕРТЕЖА
 част **АРХИТЕКТУРА**
 проектна фаза **ТЕХНИЧЕСКИ ПРОЕКТ**
 заглавие **ПЛАН КОТА +11.20**

мщб 1:50 лист номер 7/16 дата 03.2018
 ВСИЧКИ ПРАВА ЗАПАЗЕНИ