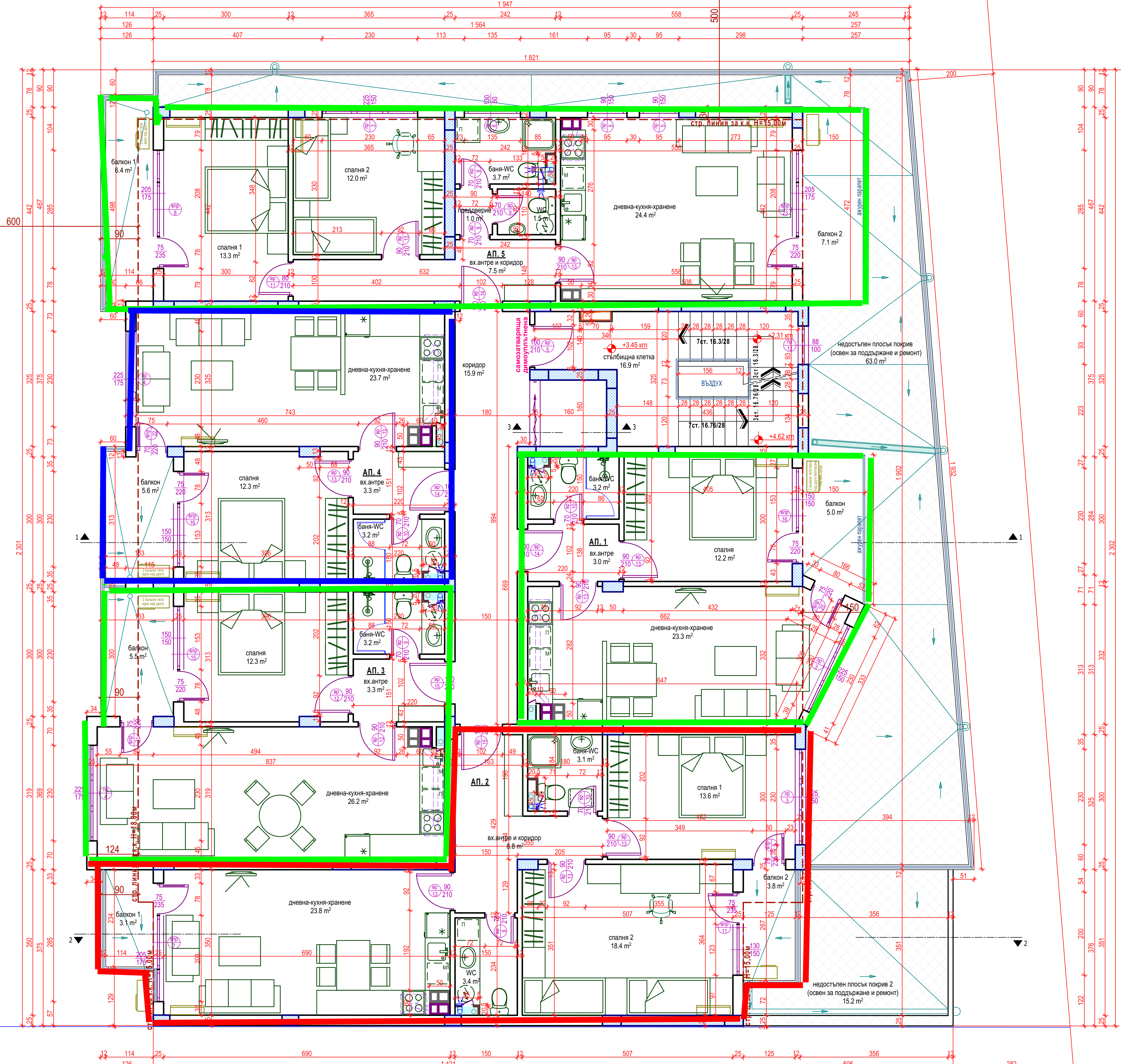


ЗАБЕЛЕЖКИ	
1. Вземни размери са в сантиметри	6. При обриването на инсталационните шахти да се използва мащабната пропорция
2. Вземни размери са в метри	9. Коридор: настилка на Б.В.С. инсталационно да се ориентира с осян гаван - лизолартон
3. Задръжте да се изпълняват по детайли на експертите или проектантите	10. Допълнително да се изпълнява същото състояние, като всички размери са взети от място
4. Вземни размери за изпълнение на детайли да се вземат от място	11. Стената на покривната част да се осигурява в изпълнение с чист ГС
5. Вземните размери на вентилационните шахти да се вземат от място	12. При изпълнение на вентилационните шахти, при ситуация изключва промяна или решение на място, да се прави съответствие на проекта и да се извърши съгласуване с него
6. За монтаж на старите инсталации да се вземат от място	
7. Оканените гаван в санитарните помещения да се изпълняват от метални инсталации	

ЛЕГЕНДА НА СЪВМЕЖИЯТА			
	СТЕНА		ВЕНТИЛАЦИЯ КУХИЯ
	КОЛОНА И ШАБЕЛ		ВЕНТИЛАЦИЯ БАНЯ - WC
	ГИПСКОПАРТОН ОКОЛО ИНСТАЛЦ. ШАХТИ		КАНАЛИЗАЦИОННА ТРЪБА Ø110
	РЕВИЗИОННА КОМПА. 200x200 НА ШАХТИ		ВОДОСЪПОРНА ТРЪБА Ø10
	КОМПАНИОН ГИПСОВО БЕТОНОВО КОМПАНИОН ТЪЛЪ ТИП "САМАТЕЛ"		ОТВОРИ ИНСТАЛЦИОННИ ШАХТИ
	ВЕНТИЛАЦИОНЕН КОМПА. 200x200 ГИПСОВО БЕТОНОВО КОМПАНИОН ТЪЛЪ ТИП "САМАТЕЛ"		ВЕНТИЛАЦИЯ ПОДЪЕМЕН ПАРКИНГ
	КЛИМАТИК - ВЪНШНО ТЪЛЪ		ВЕРТИКАЛЕН ЕЛ. ШАХТЪР
	КЛИМАТИК - ВЪТРЕШНО ТЪЛЪ		

МАТЕРИАЛ ЗА ДЪЛЖИТЕЛНИ ДЪЛЖНОСТИ					
ПОМЕЩЕНИЕ	ПОД	СТЕНА	ПЛАНИ	ПОКРИТИЕ	
1. АПАРТАМЕНТ №1	дънен-кухия-хранене	ламинат	лапс	лапс	23.3
	спалня	ламинат	лапс	лапс	12.0
	входна антра	граниторис	лапс	лапс	1.0
	Баня-WC	граниторис	лапс	лапс	3.7
	Балкон	граниторис - студентска	лапс	лапс	5.9
2. АПАРТАМЕНТ №2	дънен-кухия-хранене	ламинат	лапс	лапс	23.8
	спалня 1	ламинат	лапс	лапс	13.6
	спалня 2	ламинат	лапс	лапс	18.4
	входна антра и коридор	граниторис	лапс	лапс	5.8
	Баня-WC	граниторис	лапс	лапс	3.1
	Балкон 1	граниторис - студентска	лапс	лапс	3.1
	Балкон 2	граниторис - студентска	лапс	лапс	3.8
3. АПАРТАМЕНТ №3	дънен-кухия-хранене	ламинат	лапс	лапс	26.2
	спалня	ламинат	лапс	лапс	12.3
	входна антра	граниторис	лапс	лапс	3.3
	Баня-WC	граниторис	лапс	лапс	3.2
	Балкон	граниторис - студентска	лапс	лапс	5.5
4. АПАРТАМЕНТ №4	дънен-кухия-хранене	ламинат	лапс	лапс	23.7
	спалня	ламинат	лапс	лапс	12.3
	входна антра	граниторис	лапс	лапс	3.3
	Баня-WC	граниторис	лапс	лапс	3.2
	Балкон	граниторис - студентска	лапс	лапс	5.8
5. АПАРТАМЕНТ №5	дънен-кухия-хранене	ламинат	лапс	лапс	24.4
	спалня 1	ламинат	лапс	лапс	12.3
	спалня 2	ламинат	лапс	лапс	12.0
	входна антра и коридор	граниторис	лапс	лапс	2.5
	Баня-WC	граниторис	лапс	лапс	3.7
	Балкон 1	граниторис - студентска	лапс	лапс	1.5
	Балкон 2	граниторис - студентска	лапс	лапс	1.4
	Балкон 3	граниторис - студентска	лапс	лапс	1.1
6. АПАРТАМЕНТ №6	дънен-кухия-хранене	ламинат	лапс	лапс	26.2
	спалня	ламинат	лапс	лапс	12.3
	входна антра	граниторис	лапс	лапс	3.3
	Баня-WC	граниторис	лапс	лапс	3.2
	Балкон	граниторис - студентска	лапс	лапс	5.5
7. АПАРТАМЕНТ №7	дънен-кухия-хранене	ламинат	лапс	лапс	23.8
	спалня 1	ламинат	лапс	лапс	13.6
	спалня 2	ламинат	лапс	лапс	18.4
	входна антра	граниторис	лапс	лапс	5.8
	Баня-WC	граниторис	лапс	лапс	3.1
	Балкон	граниторис - студентска	лапс	лапс	5.9
8. АПАРТАМЕНТ №8	дънен-кухия-хранене	ламинат	лапс	лапс	23.7
	спалня	ламинат	лапс	лапс	12.3
	входна антра	граниторис	лапс	лапс	3.3
	Баня-WC	граниторис	лапс	лапс	3.2
	Балкон	граниторис - студентска	лапс	лапс	5.8



ЗАСТРОЕНА ПЛОЩ (Кинт) КОТА +3.45 - 385.6 м2
ОБЩА ПЛОЩ (вкл. покриви) КОТА +3.45 - 448.8 м2

ОБЩИНА	
СТР. НАДЗОР	
ПРОЕКТАНТ	
ОБЕКТ	Жилищна сграда с магазин в партера в ПИ с идентификатор по КК 07079.653.22 УПИ Х1-10 кв. 141 по плана на ж.р. "Меден рудник", Районен център, гр. Бургас
АРХ	2017
ТЕХНИЧЕСКИ ИНВЕСТИЦИОНЕН ПРОЕКТ	
ЧЕРТЕЖ	РАЗПРЕДЕЛЕНИЕ КОТА +3.45
М	№ 4
ПЛАТ	№ 150
СЪГЛАСВАЩИ	Архитектура: арх. Людмила Георгиева Стр. Надзор: инж. Станислав Инж. Димитър Стоянов Инж. Теодора Тодорова Инж. Александър Златков Инж. Георги Фуртук
Собственици	Иордана Тамизарова-Димова Мариан Тамизаров
Възлагател	"МЕТАСТРОЙ" ЕООД